

# Im grünen Mödling

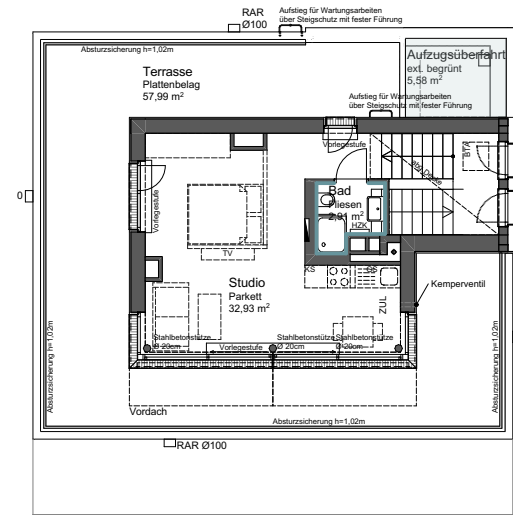
Grutschgasse 1 - 3 // Guntramsdorfer Straße 2 // Quellenstraße 2, 2340 Mödling

Ein Projekt von

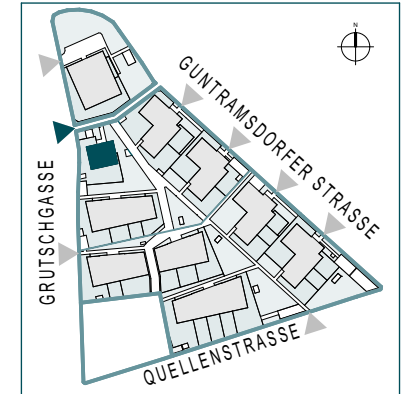


## Grutschgasse 3 // GG 3

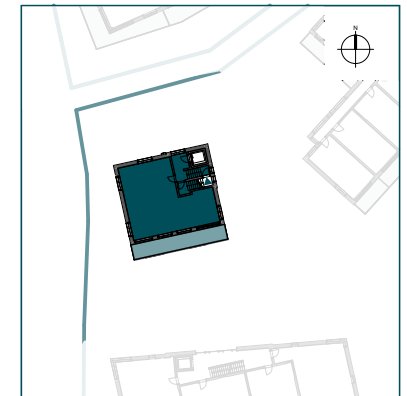
Top 3 // 2. OG + DG // 5 Zimmer



### Lage Haus



### Lage Wohnung



### Top 3 // 2. OG + DG // 5 Zimmer

Wohnfläche	129,46 m <sup>2</sup>
Balkon	24,55 m <sup>2</sup>
Terrasse	57,99 m <sup>2</sup>
Einlagerungsmöglichkeit (F3 im UG)	3,86 m <sup>2</sup>

BT A Bauteilaktivierungsverteiler

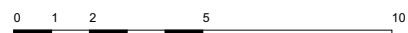
E-Verteiler

HZK Sprossenheizkörper

ZUL Zuluftöffnung

Wandfliesen raumhoch

Wandfliesen OK ca. 1,2m



STAND: 10.02.2026

www.imgruenenmoeding.at



**MBM**:zt  
ARCHITEKTUR

Einrichtungen sind nicht Gegenstand des Vertrages und dienen nur als Vorschlag. Küchenanschlüsse, Boden- und Wandbeläge, Elektro-, Sanitär- und sonstige Ausstattung laut gültiger Bau- und Ausstattungsbeschreibung. Die Raum- und Wohnungsgrößen können sich durch die Detailplanung geringfügig ändern. Die Pläne sind nicht für die Bestellung von Einbaumöbeln verwendbar - Naturmaße erforderlich! Bei sämtlichen Fenstern in den Wohnungen und Ordinationen außenliegender Sonnenschutz. Zusätzliche abgehängte Decken und Poterien nach Erfordernis (Abminderung der Raumhöhe möglich). Änderungen während der Bauausführung - infolge Behördenauflagen, haustechnischer und konstruktiver Maßnahmen - vorbehalten.